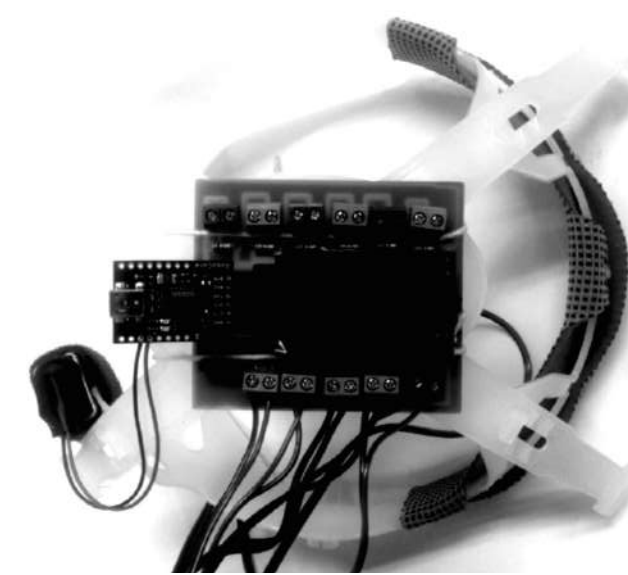
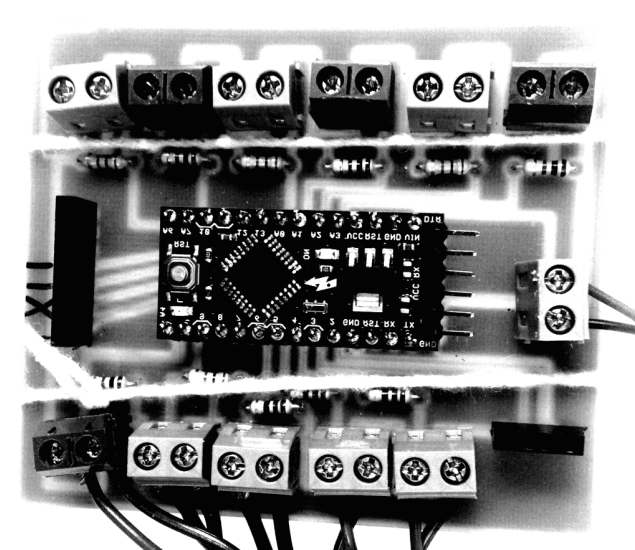
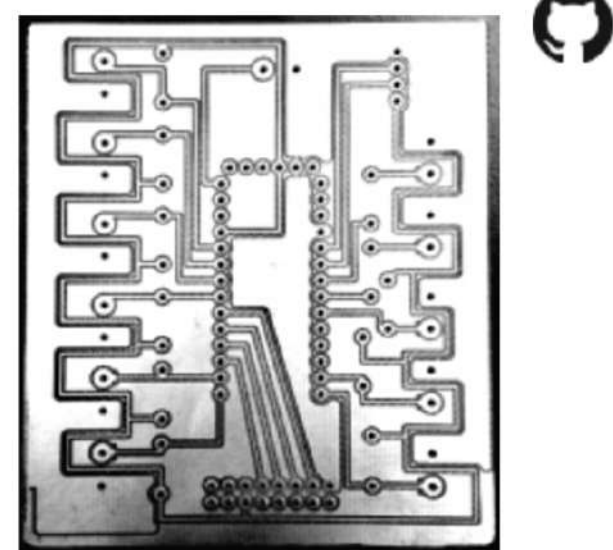
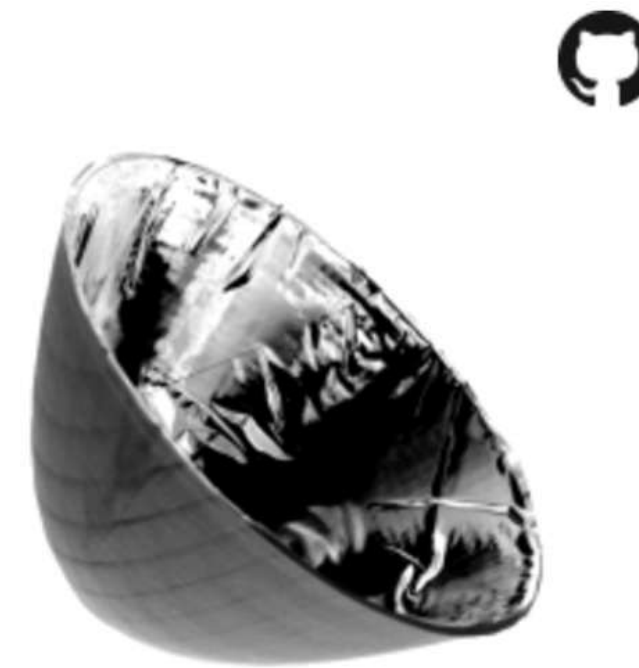
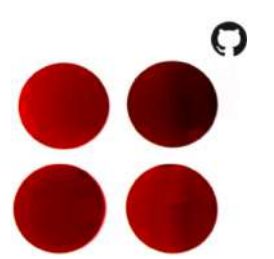


PONTOS CEGOS



<http://pontoscegos.xyz>





repositório:

<https://github.com/saralana/Pontos-Cegos>



engatar uma serra copo de 2" em uma furadeira

fazer 4 furos em um capete de segurança EPI

fazer impressão 3d de um parabolóide

posicionar o sensor IR no foco do parabolóide e o fotoresistor LDR no capacete

cortar 3 discos em acrílico vermelho de 3mm



imprimir o circuito em placa de cobre

programar arduino

soldar resistores e terminais
conectar sensores

prender circuito à suspensão do capacete

conectar GPS e módulo cartão SD

prender bateria à suspensão do capacete

conectar a bateria ao circuito

colar botão e LEDs indicativos na aba do capacete